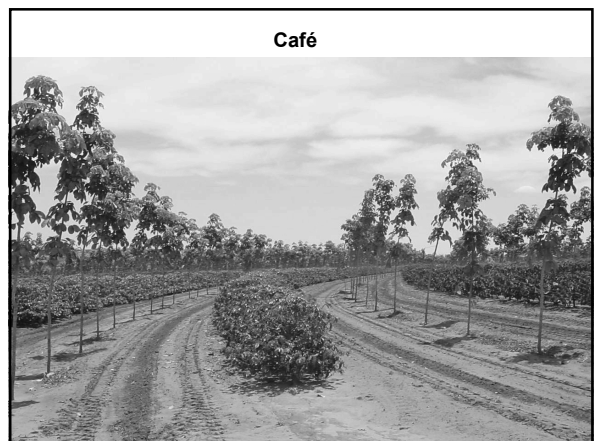
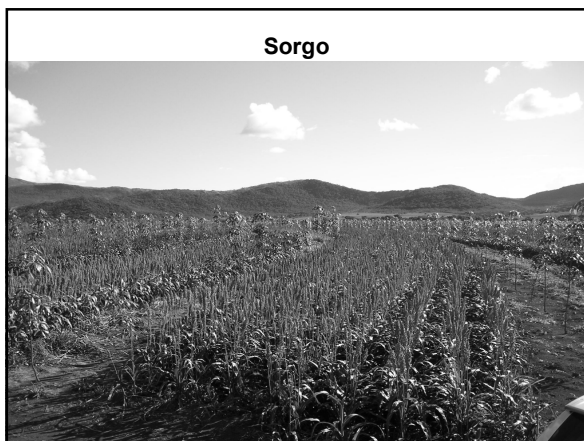
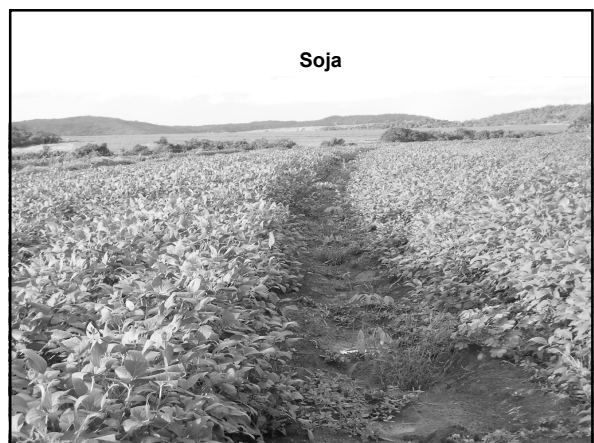


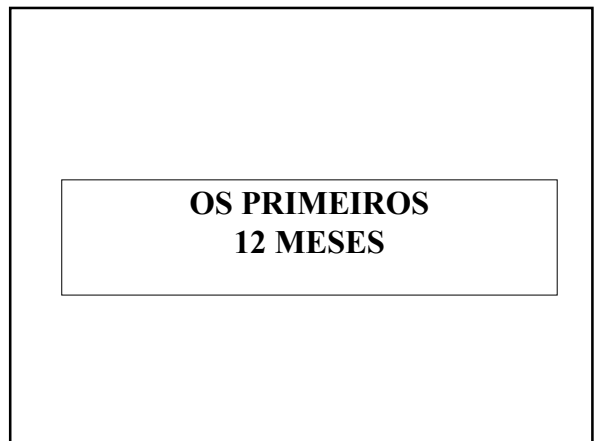
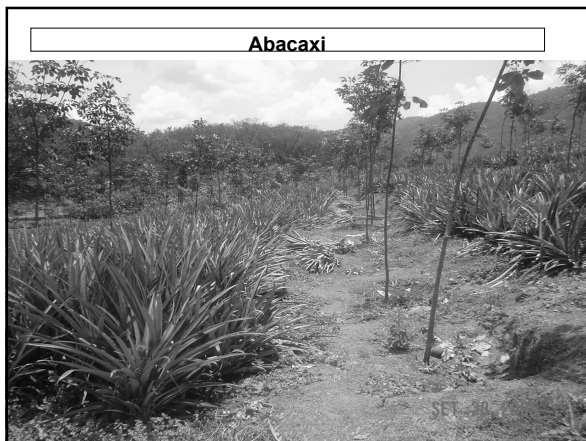
Metas do Projeto

- Uniformidade
- Alto Stand Produtivo
- Precocidade
- Alta Produtividade
- Longevidade

Etapas

- Plantio
- Condução
- Exploração





PRIMEIRO PASSO

ANÁLISE DE SOLO (CALAGEM E FOSFATAGEM)

LABORATÓRIO DE SOLOS

DATA: 11.08.2005

RESULTADOS DE ANÁLISE DE TERRA

Nome do Laboratório	Identificação	PH em água	M.O. g/kg	C. orgânica g/kg	N g/kg	P g/kg	K g/kg	Ca g/kg	Mg g/kg	Na g/kg	Cl g/kg	S g/kg	Teor. de N	CTC	V %
1009	1	4,0	16	3	0,45	7,0	3,0	11,0	10,5	41,5	25				
1010	2	4,1	16	3	0,4	6,0	2,0	29,0	8,4	37,4	22				
A1	1.30														
A2	2.30														

O(s) resultado(s) acima representam(ão) não devendo ser utilizado(s) para interpretação, visto serem de nossa responsabilidade a metodologia.

ATENÇÃO: UNIDADES NO SISTEMA INTERNACIONAL

REVOLTA ALTA - FOSF. 100000000 LBS
DEPARTAMENTO DE AGRICULTURA

Item	Unidade	Fósforo		Unidade	Resultado	Unidade	Resultado	Unidade	Resultado	Unidade	Resultado	Unidade	Resultado	Unidade	Resultado	Unidade	Resultado
		POTÁSSIO	FÓSFORO														
Matéria Bruta	g/g	0,017	g/g	0,01	g/g	0,01	Matéria Bruta	g/g	0,01	Matéria Bruta	g/g	0,01	Matéria Bruta	g/g	0,01	Matéria Bruta	g/g
Matéria	g/g	0,014	g/g	0,01	g/g	0,01	Matéria	g/g	0,01	Matéria	g/g	0,01	Matéria	g/g	0,01	Matéria	g/g
Matéria	g/g	0,014	g/g	0,01	g/g	0,01	Matéria	g/g	0,01	Matéria	g/g	0,01	Matéria	g/g	0,01	Matéria	g/g
Matéria	g/g	0,014	g/g	0,01	g/g	0,01	Matéria	g/g	0,01	Matéria	g/g	0,01	Matéria	g/g	0,01	Matéria	g/g



ALGUMAS PRECAUÇÕES

Cercas de divisa



Cana



Combate a formigas

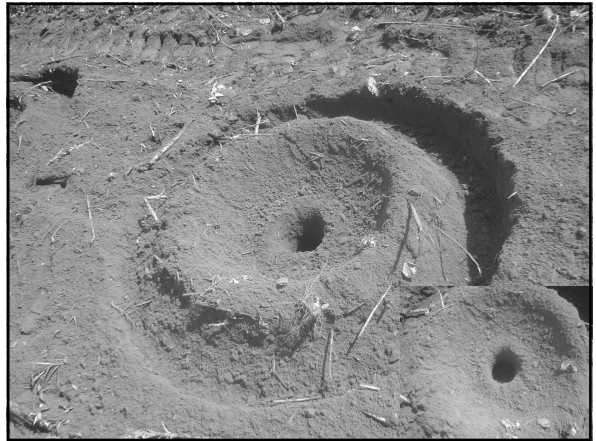


Fonte de água



OPERAÇÕES DE PLANTIO

Preparo da Cova e Coroamento



Escolha das Mudas / Clones



Irrigação



**TRATOS
CULTURAIS**

**Proteção
da
Coroa**



Adubação



Replântio



DESBROTA E FORMAÇÃO DE COPA



Produção

1º Ano

Produtividade = 5Kg / planta ano

Custo:

- Mão-de-obra = 40%
- Equipamentos = 10%
- Manutenção/Estimulação



Produção

2º Ano

Produtividade = 6 Kg / planta ano

3º Ano

Produtividade = 7 Kg / planta ano

- A partir do 4º ano:

Produtividade = 8 Kg / planta ano

Renda líquida = 4,8 Kg / planta ano



Muito obrigado.

Nilson Augusto Cardoso Troleis